

**Благоустройство территории жилого дома по адресу:
г. Екатеринбург, Сиреневый бульвар, д.4 к.3**

РАБОЧАЯ ДОКУМЕНТАЦИЯ

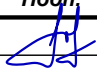
Раздел: Генеральный план и транспорт

039/10.22-ГП

<i>Изм.</i>	<i>№ док.</i>	<i>Подп.</i>	<i>Дата</i>

Ведомость основных комплектов рабочих чертежей

Обозначение	Наименование	Примечание
039/10.22-ГП	Генеральный план и транспорт	
	<u>Ссылочные и прилагаемые документы</u>	
039/10.22-ГП.СО	Спецификация оборудования, изделий и материалов	

Взамен инв. №								
Подпись и дата								
	039/10.22-ГП							
	Благоустройство территории жилого дома по адресу: г. Екатеринбург, Сиреневый бульвар, д.4 к.3							
Инв. № подл.	Изм.	Кол.уч.	Лист	№док.	Подп.	Дата		
	Разраб.		Сторожук			10.22		
Генеральный план и транспорт						Стадия	Лист	Листов
						Р	1.1	7
Общие данные								

Ведомость листов основного комплекта

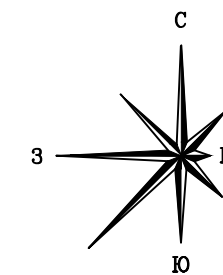
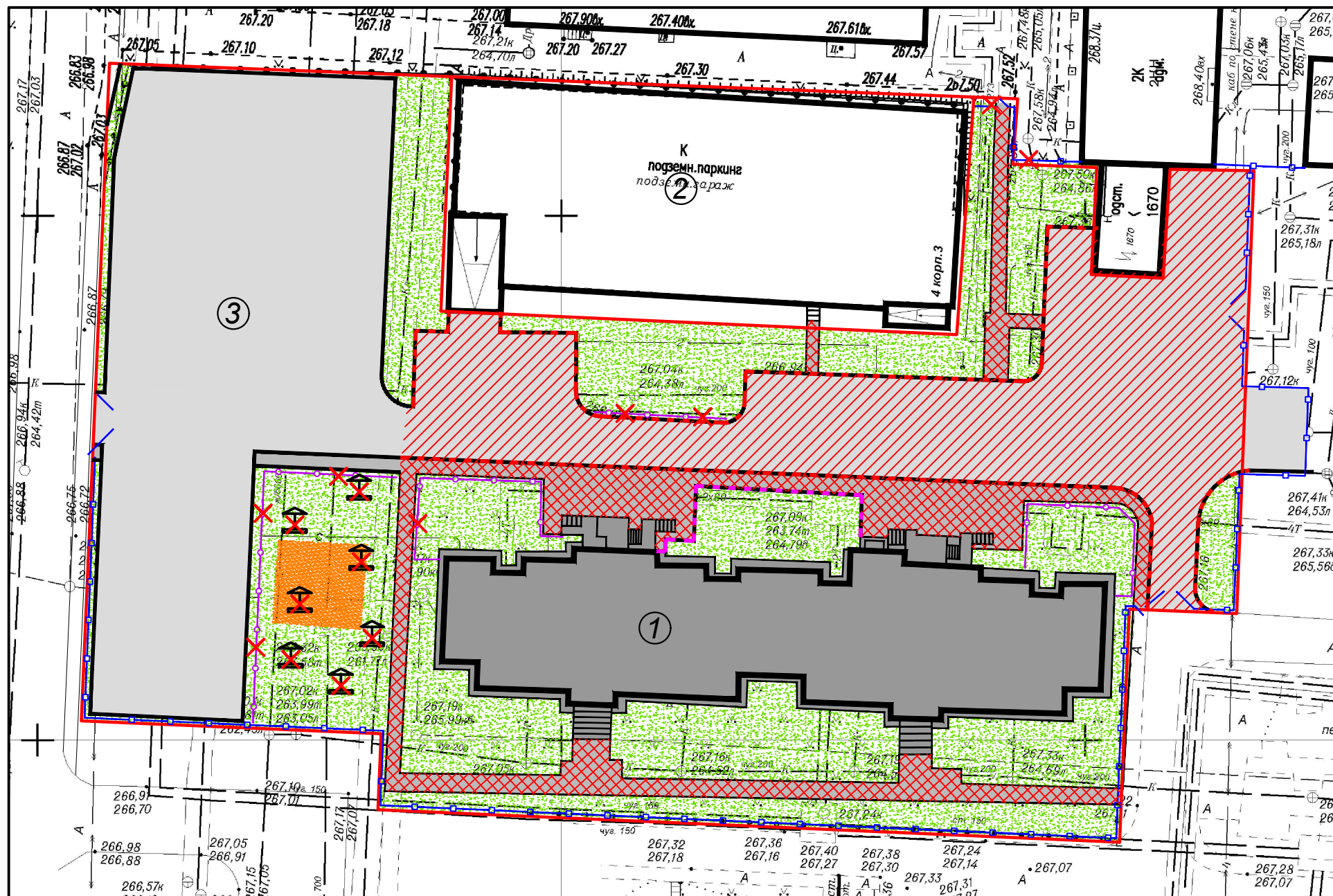
Лист	Наименование	Примечание
1.1-1.2	Общие данные	
2	План демонтажных работ	
3	Разбивочный план благоустройства	
4	План благоустройства	
5	План расстановки малых архитектурных форм	
6	Сводный план инженерных сетей	
7	Детали покрытий. Узлы сопряжения покрытий	

Име. № подл.	Подпись и дата	Взамен име. №							Лист							
										Изм.	Кол.уч.	Лист	Недок.	Подп.	Дата	1.2
										039/10.22-ГП						

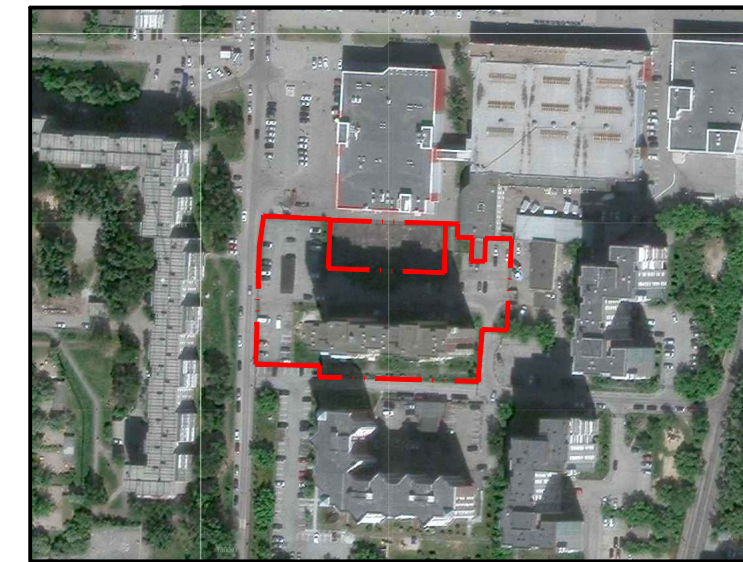
Общие данные

1. Проектом предусмотрена разработка благоустройства дворовой территории жилого дома по адресу: г. Екатеринбург, Сиреневый бульвар, д.4 к.3.
2. Участок проектирования с расположенным на нём жилым домом расположен в Кировском районе г. Екатеринбурга. Участок располагается в квартале существующей застройки.
3. С северной стороны участок граничит с существующим торговым центром. С южной, западной и восточной сторон участок граничит с существующими застройками территории жилых домов.
4. Естественный рельеф площадки спокойный. Абсолютные отметки меняются от 266,52 до 267,36м.
5. Район и подрайон строительства по климатическому районированию относится к 1В. Зона влажности – нормальная, согласно СНиП 23-01-99 «Строительная климатология». Преобладающие ветра – западного и юго-западного направления.
6. Система координат местная. Система высот Балтийская.
7. Основные проезды к существующему дому организованы с местного проезда от улицы Сыромотова.
8. На внутренних проездах, а также дворовых детских и спортивных площадках запроектировано необходимое освещение.
9. Благоустройство территории представлено в условных границах и предусматривает:
 - ремонт местных проездов к проектируемому зданию и автостоянкам из плотного асфальтобетонного покрытия ПД-4, с установкой бортового камня БР 100.30.15;
 - ремонт и устройство новых тротуаров из из плотного асфальтобетонного покрытия ПТ-1 с установкой бортового камня БР 100.20.8;
 - устройство спортивных площадок с резиновым покрытием ПП-1 и грунто-песчаным покрытием ГПП-1;
 - восстановление газонов ПГ-1;
12. План благоустройства выполнен в соответствии с требованиями «Задания на проектирование» СНиП 35.01.2001г. по обеспечению условий жизнедеятельности маломобильных групп населения:
 - уклоны пешеходных дорожек и тротуаров (продольный от 0,5 до0,01, поперечный до 1%);
 - в местах пересечения пешеходных путей с проезжей частью запроектированы понижения уровня тротуара до уровня проезда.
13. Проектные решения приняты в соответствии с требованиями следующих нормативных документов:
 - СП 42.13330.2011 "Градостроительство. Планировка и застройка городских и сельских поселений. Актуализированная редакция СНиП 2.07.01-89**".
 - СП 82.13330.2015 "Благоустройство территорий. Актуализированная редакция СП 82.13330.2011 (СНиП III-10-75)";
 - СП 131.13330.2012 "Строительная климатология. Актуализированная редакция СНиП 23-01-99*" (с Изменением №2);
 - Федеральный закон Российской Федерации от 30 декабря 2009г. №384-ФЗ "Технический регламент о безопасности зданий и сооружений".
 - Федеральный закон Российской Федерации от 22.07.2008 №123-ФЗ (ред. от 13.07.2015) "Технический регламент о требованиях пожарной безопасности".
14. Рабочие чертежи выполнены в соответствии с требованиями:
 - ГОСТ Р 21.1101-2013 "СПДС. Основные требования к проектной и рабочей документации";
 - ГОСТ 20.503-93 "СПДС. Правила выполнения архитектурно-строительных чертежей".

Име. № подл.	Подпись и дата	Взамен име. №							Лист	
									039/10.22-ГП	
									1.3	
			Изм.	Кол.уч.	Лист	Недоп.	Подп.	Дата		



Ситуационный план



Экспликация зданий и сооружений

Номер на плане	Наименование	Примечание
1	Жилой дом	Существующий
2	Подземная автостоянка	Существующий
3	Открытая автостоянка	Существующая

Условные обозначения

Обозначение	Наименование
	граница участка
	тротуар с асфальтовым покрытием по типу ПТ-1
	проезд с асфальтовым покрытием по типу ПД-4
	ограждение высотой 1,5 м
	ограждение тротуаров и газонов высотой 0,6 м
	газон
	грунт

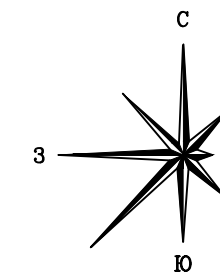
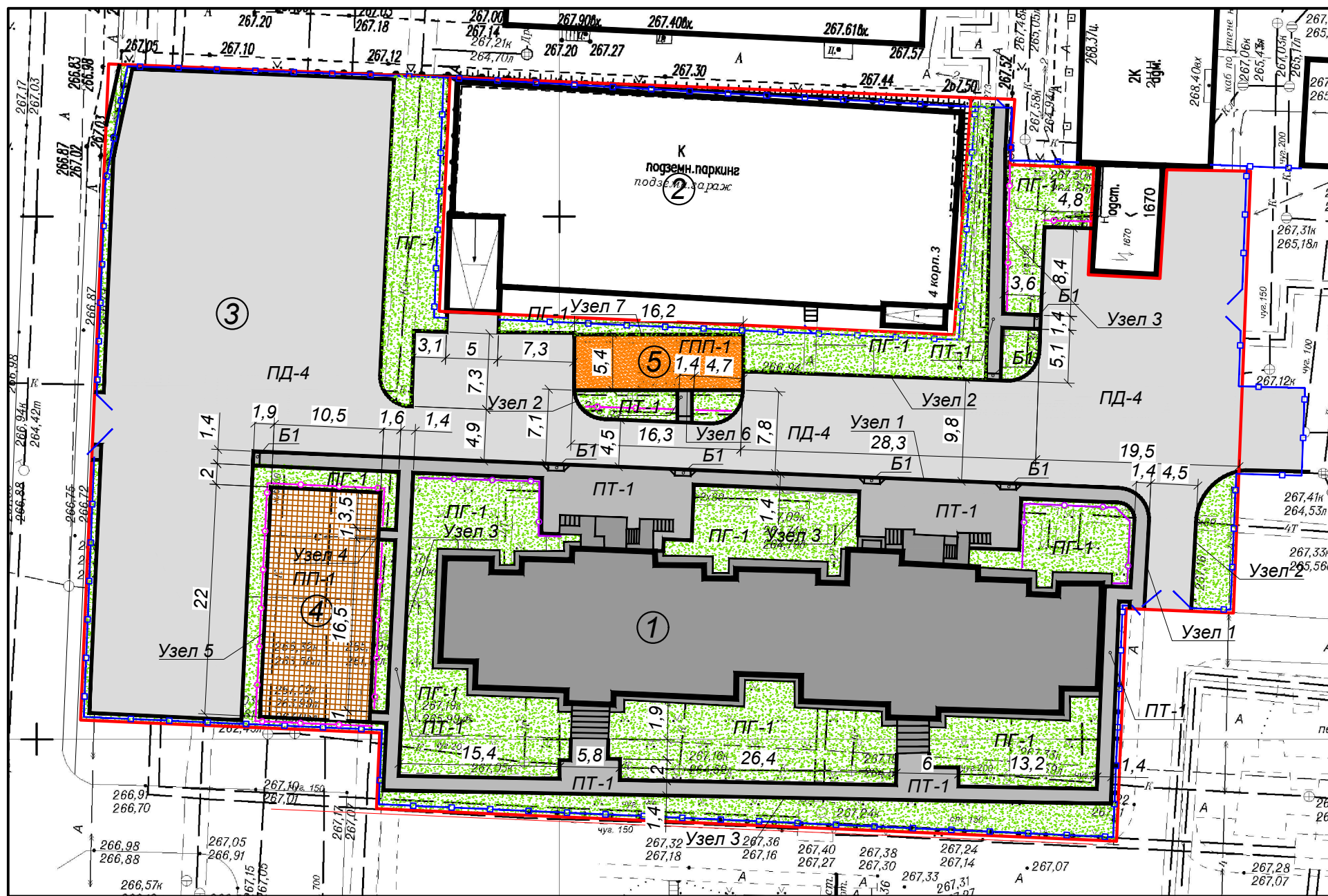
Ведомость объемов работ по листу

Обозначение	Наименование	Ед. изм.	Объем работ по листу
	Разборка проезда с асфальтовым покрытием по типу ПД-4	м ²	1111,0
	Разборка тротуара с асфальтовым покрытием по типу ПТ-1	м ²	483,5
	Разборка бортового камня типа БР 100.20.8	м	194,6
	Разборка бетонного ограждения	м ³	5,4
	Демонтаж ограждения	м	15,6
	Демонтаж газонного ограждения	м	59,6
	Демонтаж малых архитектурных форм	шт.	7

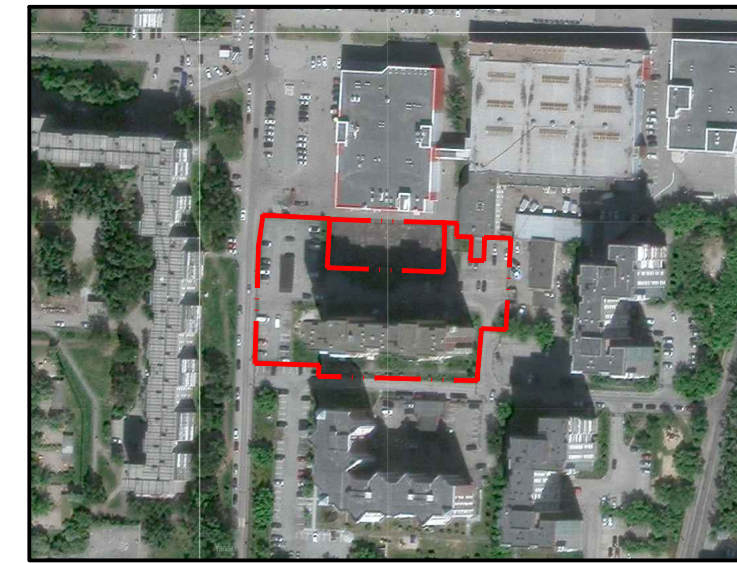
Примечание

1. Суммарный вес демонтируемых МАФ ≈ 2,5 т.

039/10.22-ГП					
Благоустройство территории жилого дома по адресу: г. Екатеринбург, Сиреневый бульвар, д.4 к.3					
Изм.	Кол.уч.	Лист	№ док.	Подп.	Дата
Разраб.		Сторожук			10.22
Генеральный план и транспорт					Стадия
План демонтажных работ					Лист
					Листов
					Р 2 7



Ситуационный план



Экспликация зданий и сооружений

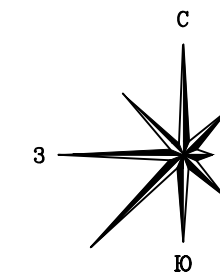
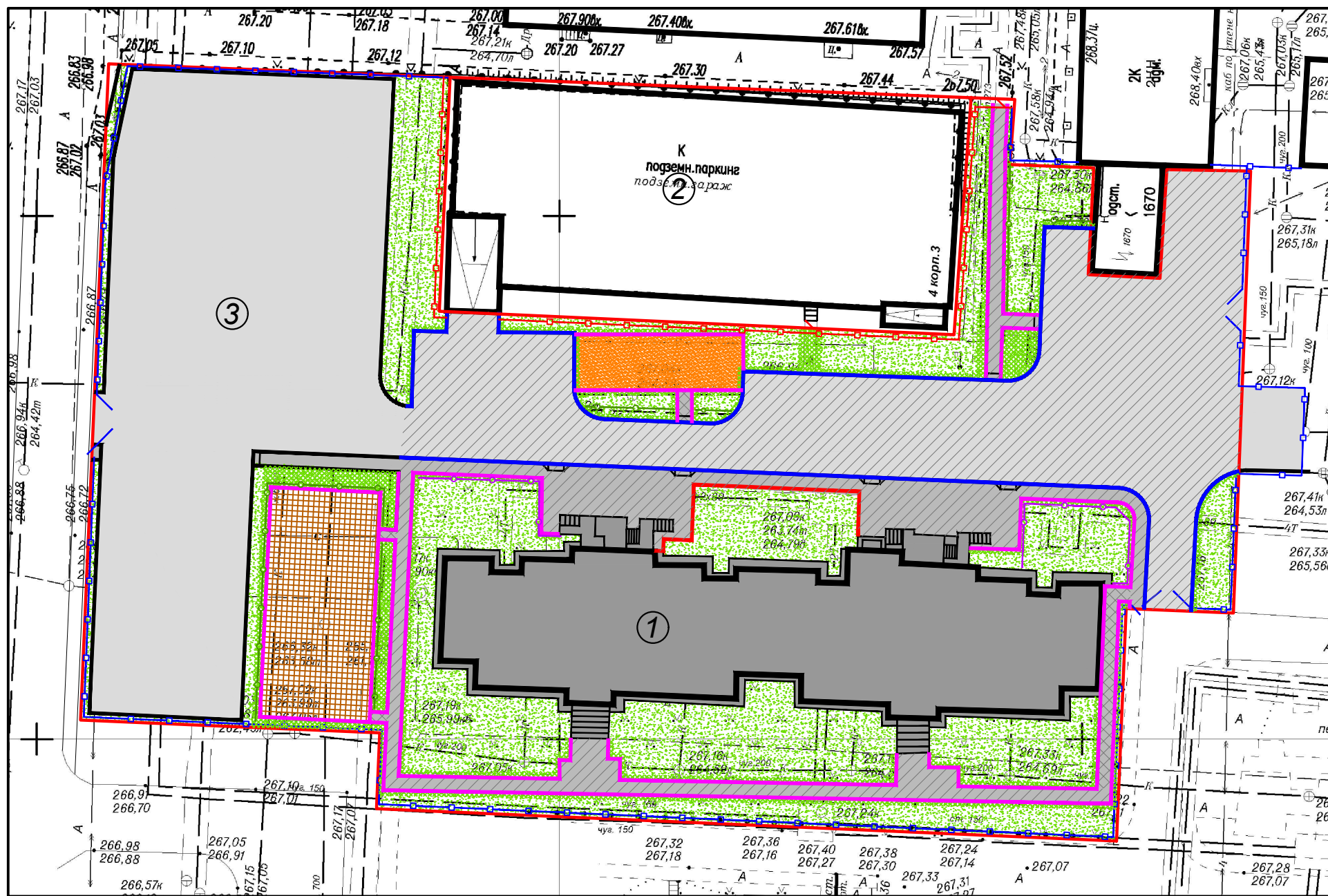
Номер на плане	Наименование	Примечание
1	Жилой дом	Существующий
2	Подземная автостоянка	Существующий
3	Открытая автостоянка	Существующая
4	Спортивная площадка	Проектируемая
5	Спортивная площадка	Проектируемая

Условные обозначения

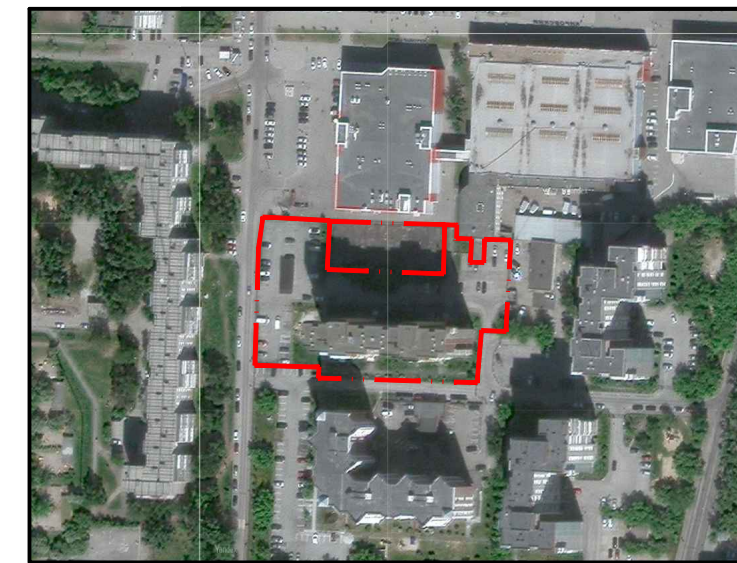
Обозначение	Наименование
	граница участка
	тротуар с асфальтовым покрытием по типу ПТ-1
	дворовой проезд с асфальтовым покрытием по типу ПД-4
	резинное покрытие по типу ПП-1
	грунто-песчаное покрытие по типу ГПП-1
	газон ПГ-1
	ограждение высотой 1,5 м
	ограждение тротуаров и газонов высотой 0,6 м

039/10.22-ГП					
Благоустройство территории жилого дома по адресу: г. Екатеринбург, Сиреневый бульвар, д.4 к.3					
Изм.	Кол.уч.	Лист	Недок.	Подп.	Дата
					10.22
Разраб. Сторожук					Генеральный план и транспорт
					Стадия Р
					Лист 3
					Листов 7
					Разбивочный план благоустройства

Взамен инв. №
Подпись и дата
Инв. № подл.



Ситуационный план



Экспликация зданий и сооружений

Номер на плане	Наименование	Примечание
1	Жилой дом	Существующий
2	Подземная автостоянка	Существующий
3	Открытая автостоянка	Существующая
4	Спортивная площадка	Проектируемая
5	Спортивная площадка	Проектируемая

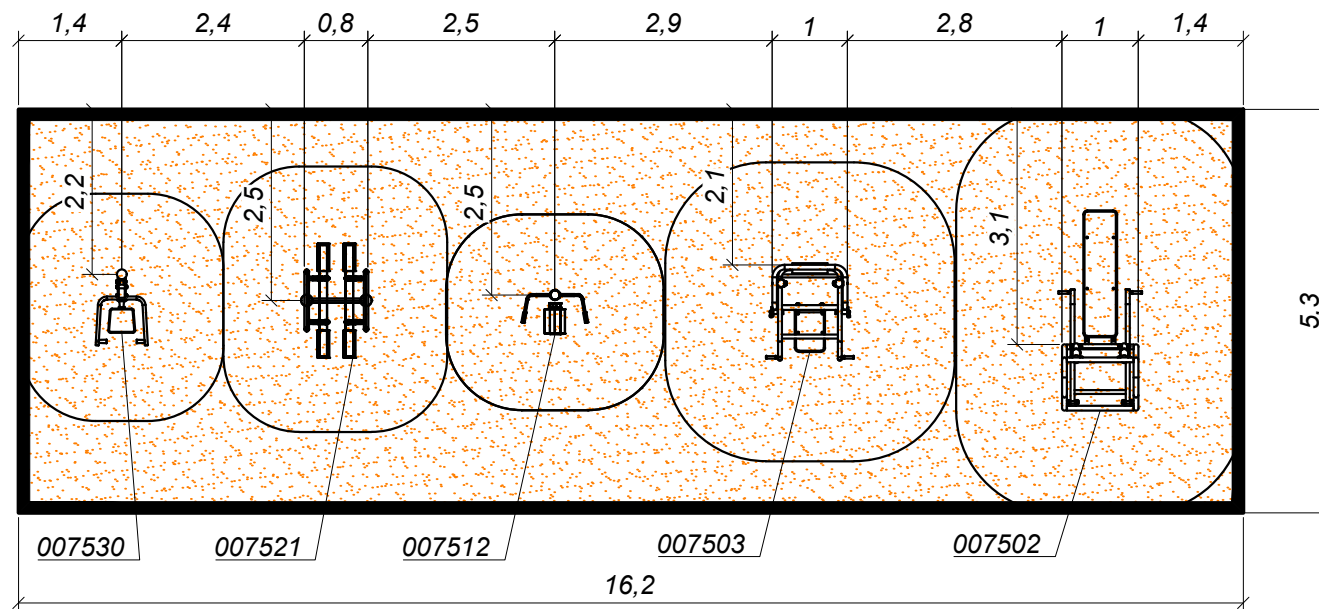
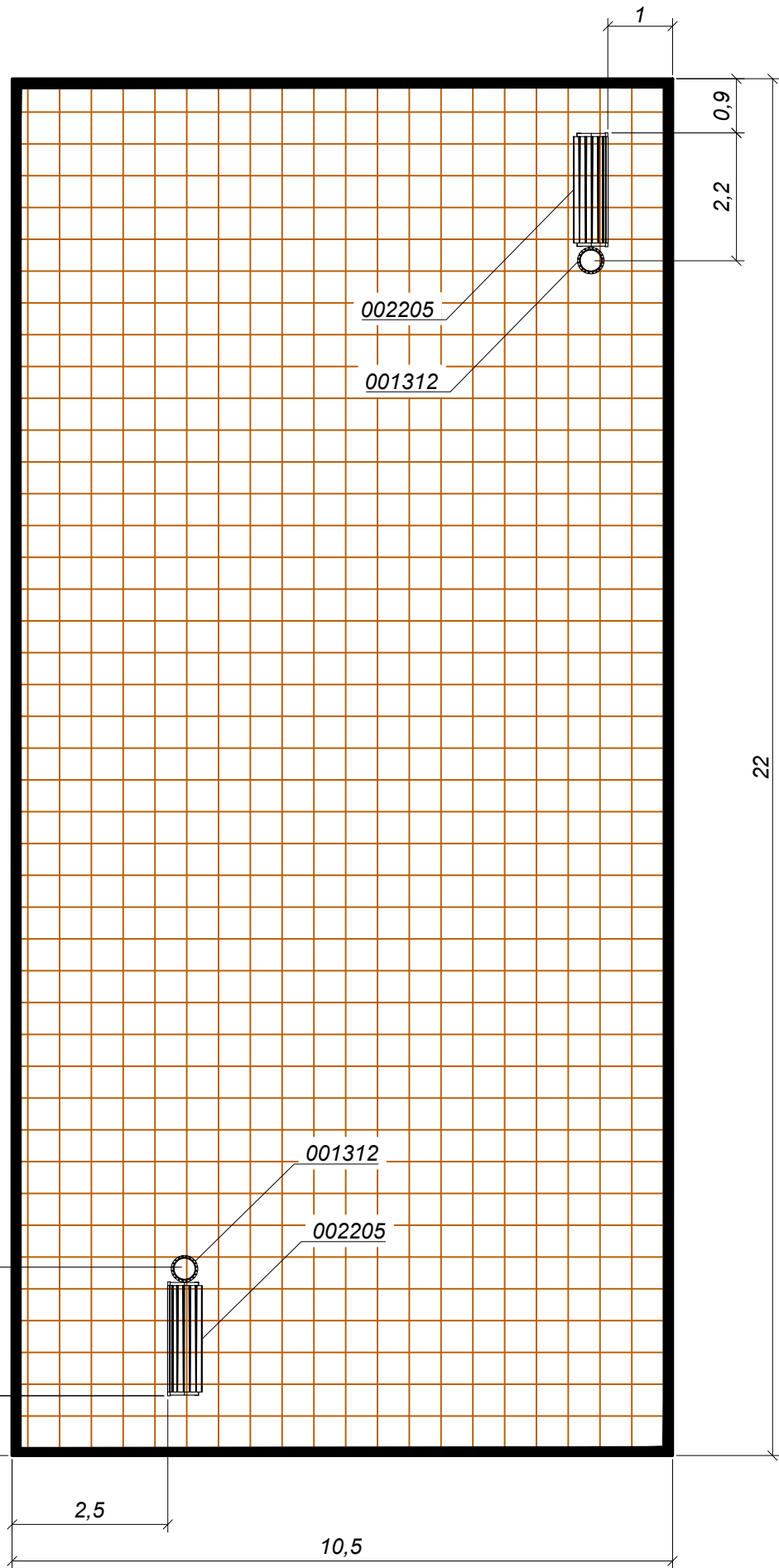
Ведомость объемов работ

Обозначение	Наименование	Ед. изм.	Объем работ по листу
	Ремонт тротуара с асфальтовым покрытием по типу ПТ-1	м ²	459,7
	Устройство нового тротуара с асфальтовым покрытием по типу ПТ-1	м ²	36,2
	Ремонт дворового проезда с асфальтовым покрытием по типу ПД-4	м ²	1111,0
	Устройство площадки с грунто-песчаным покрытием по типу ГПП-1	м ²	86,2
	Устройство площадки с резиновым покрытием по типу ПП-1	м ²	231,0
	Устройство ограждения высотой 1,5 м	м	97,8
	Устройство газонного ограждения высотой 0,6 м	м	85,4
	Восстановление газона ПГ-1	м ²	342,9
	Монтаж бортового камня типа БР 100.30.15	м	194,6

Обозначение	Наименование	Ед. изм.	Объем работ по листу
	Монтаж бортового камня типа БР 100.45.15	м	30,0
	Монтаж бортового камня типа БР 100.20.8	м	454,1

039/10.22-ГП							
Благоустройство территории жилого дома по адресу: г. Екатеринбург, Сиреневый бульвар, д.4 к.3							
Изм.	Кол.уч.	Лист	Недок.	Подп.	Дата		
Разраб.	Сторожук				10.22		
Генеральный план и транспорт					Стадия	Лист	Листов
					Р	4	7
План благоустройства							

Взамен инв. №
Подпись и дата
Инв. № подл.

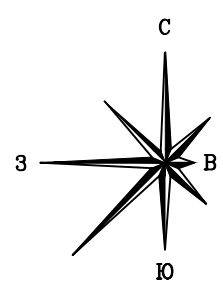
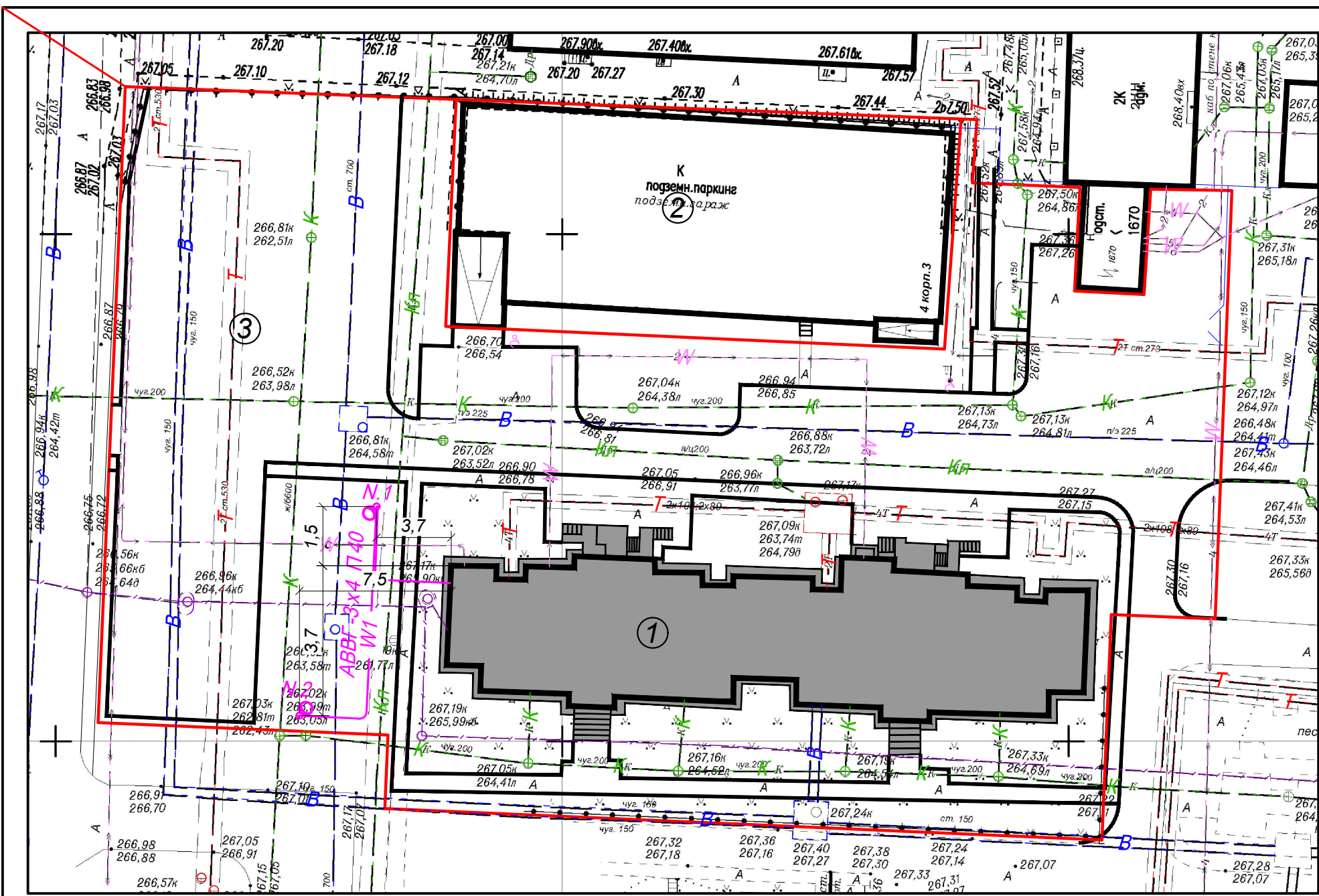


Артикул	Наименование	Кол-во, шт.
001312	Урна	2
002205	Диван садово-парковый	2
007502	Тренажёр	1
007503	Тренажёр	1
007512	Тренажёр	1
007521	Тренажёр	1
007530	Тренажёр	1

Примечание:
 Артикулы оборудования по каталогу КСИЛ (<http://ksil.com>)

Име. № подл.
Подпись и дата
Взамен илн. №

						039/10.22-ГП			
						Благоустройство территории жилого дома по адресу: г. Екатеринбург, Сиреневый бульвар, д.4 к.3			
Изм.	Кол.уч.	Лист	Недок.	Подп.	Дата	Генеральный план и транспорт	Стадия	Лист	Листов
Разраб.		Сторожук			10.22		Р	5	7
						План расстановки малых архитектурных форм			



Экспликация зданий и сооружений

Номер на плане	Наименование	Примечание
1	Жилой дом	Существующий
2	Подземная автостоянка	Существующий
3	Открытая автостоянка	Существующая
4	Спортивная площадка	Проектируемая
5	Спортивная площадка	Проектируемая

Условные обозначения

Наименование сетей	Существующие сети	Проектируемые сети
Тепловые сети	----- T -----	
Сети канализации	----- K -----	
Сети ливневой канализации	----- Кл -----	
Сети водоснабжения	----- B -----	
Электрические сети	----- W -----	----- W1 -----
Сети связи	----- W -----	

Примечание

- Опоры N.1-N.2 осветительные, установить при помощи закладных деталей фундаментов опор. Светильники на опоры - светодиодные, уличные, 220В.
- Прокладку кабелей выполнить в соответствии с техническими условиями, требованиями действующих технических регламентов, стандартов, сводов правил, других документов, содержащих установленные требования.
- Кабели, прокладываемые в траншее, проложить в полиэтиленовых трубах ПНД ПЭ-100 SDR17.6 с запасом по длине 6% ("змейкой"), достаточным для компенсации температурных деформаций, а также возможных смещений грунта. Укладка кабеля в виде колец (витков) запрещена. Глубина заложения кабельных линий не менее 0,7м (уточнить по месту). Защиту кабелей в траншее выполнить плитами ПЗК-240.

Ведомость объемов работ

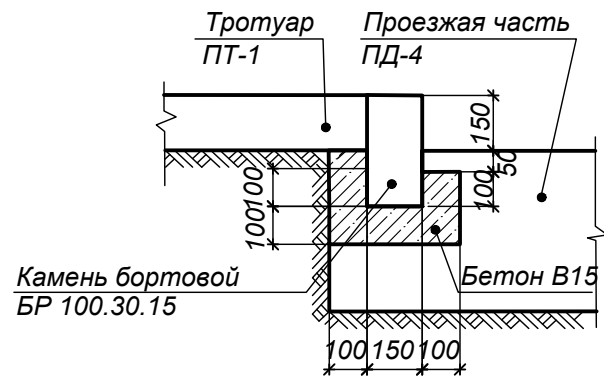
Обозначение	Наименование	Ед. изм.	Объем работ по листу
	Сеть уличного освещения W1		
○ N1...N3	Установка металлической опоры освещения	шт.	2
○	Монтаж уличных светильников на опоры освещения	шт.	2
— W1 —	Укладка кабеля в траншее	м	35,8

Изм.	Кол.уч.	Лист	№ док.	Подп.	Дата
Разраб.		Сторожук			10.22
Проверил					

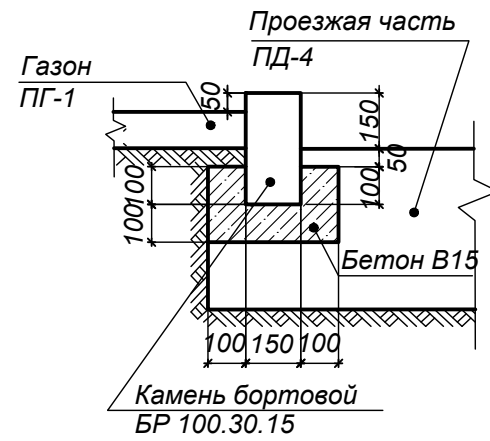
039/10.22-ГП			
Благоустройство территории жилого дома по адресу: г. Екатеринбург, Сиреневый бульвар, д.4 к.3			
Стадия	Лист	Листов	
Р	6	7	
Сводный план инженерных сетей			

Име. № подл.	Подпись и дата	Взамен инв. №
--------------	----------------	---------------

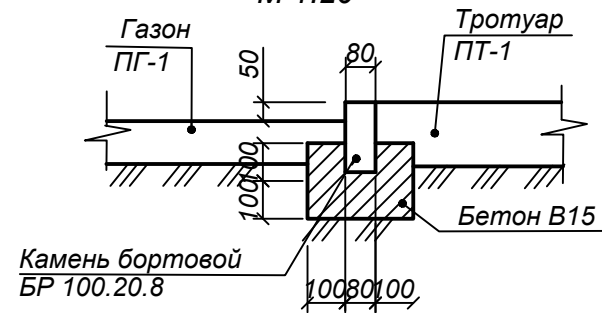
Узел 1
М 1:20



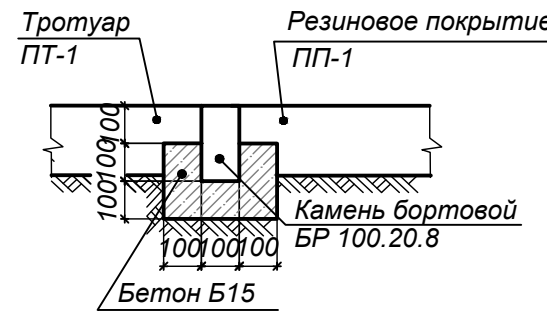
Узел 2
М 1:20



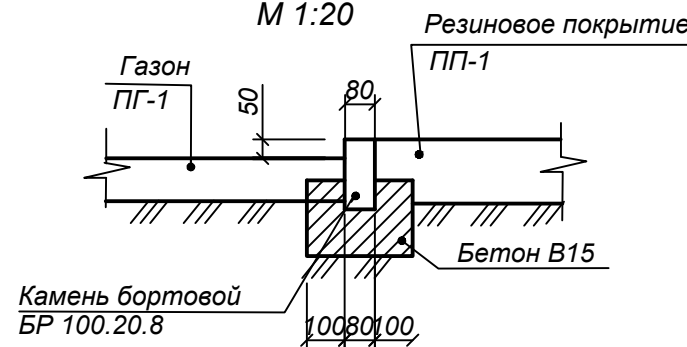
Узел 3
М 1:20



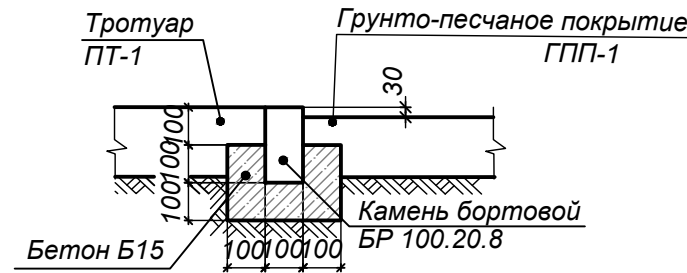
Узел 4
М 1:20



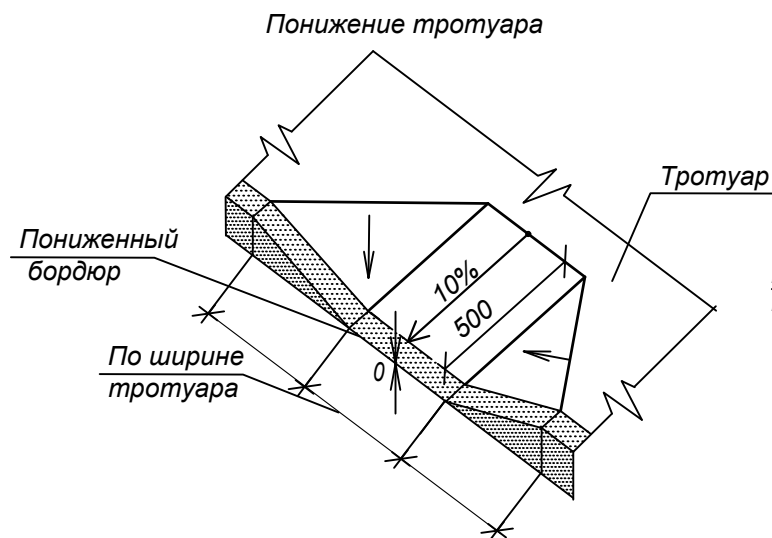
Узел 5
М 1:20



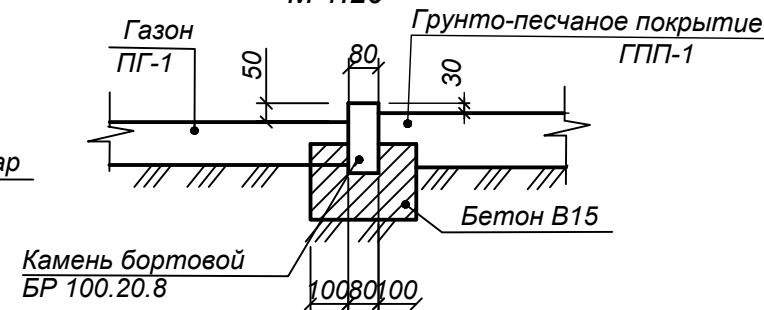
Узел 6
М 1:20



Б1



Узел 7
М 1:20



Детали покрытий

Тип	Наименование	Сечение	Материал слоя	Толщ. слоя, мм	Модуль упругости, МПа	Примечание
ПД-4	Асфальтобетонное		1. Горячая асфальтобетонная смесь Марка II, тип В;	50	180	Улицы и дороги местного значения с усовершенствованным облегченным покрытием (улицы в жилой застройке)
			2. Щебень, обработанный битумом по способу пропитки М800;	80		
			3. Щебень, уложенный по способу заклинки фр. 20...40, 70...120 М800;	210		
			4. Щебень фракции 5...10 М400;	100		
			5. Уплотненный грунт	-		
ПТ-1	Асфальтобетонное		1. Горячая асфальтобетонная смесь Марка II, тип В;	30	Тротуары, не предусмотренные для механизированной уборки	
			2. Щебень фракции 5...10 М400;	130		
			3. Уплотненный грунт	-		
ПП-1	Резиновое		1. Резиновое покрытие (коврики);	30	Коврики резинового покрытия http://ksil.com	
			2. Гранитный отсев;	50		
			3. Щебень фракции 5...10 М400;	150		
			4. Уплотненный грунт	-		
ПП-1	Грунтопесчаное		1. Дресьва;	100		
			2. Щебень фракции 5...10 М400;	100		
			3. Уплотненный грунт	-		
ПГ-1	Газон		1. Растительный грунт:	150		
			- Торф 50%; - Минеральный грунт 50%; 2. Уплотненный грунт	-		

Примечание

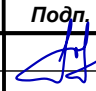
- При устройстве дорожной одежды типа ПД-4 применять:
 - горячую смесь для плотного асфальтобетона Марка II, тип В;
 - в качестве вяжущего применять битум марки БНД 60/90 (гост 22245-90).
- Асфальтобетонные смеси должны отвечать требованиям ГОСТ 9128-97.
- Слой, устраиваемый из фракционного щебня, обработанного битумом по способу пропитки, должен отвечать требованиям ВСН 123-77.
- При устройстве щебеночных оснований, устраиваемых по способу заклинки, применять щебень по ГОСТ 8267-93. В качестве основного и расклинивающего материалов применять смеси согласно ГОСТ 25607-94 (зерновой состав см. табл.)
- Показатели свойства щебня, укладываемого в основание дорожной одежды должны соответствовать требованиям:
 - марка прочности - 800;
 - марка по истираемости - И3;
 - марка морозостойкости - F50.

Взамен инв. №
Подпись и дата
Инв. № подл.

039/10.22-ГП					
Благоустройство территории жилого дома по адресу: г. Екатеринбург, Сиреневый бульвар, д.4 к.3					
Изм.	Кол.уч.	Лист	№ док.	Подп.	Дата
Разраб.		Сторожук			10.22
Генеральный план и транспорт					
Стадия					
Лист					
Листов					
Р 7 7					
Детали покрытий. Узлы сопряжения покрытий					

Позиция	Наименование и техническая характеристика	Тип, марка, обозначение документа, опросного листа	Код оборудования, изделия, материала	Завод изготовитель	Единица измерения	Количество	Масса единицы оборудования, кг	Примечание
1	2	3	4	5	6	7	8	9
<u>Оборудование малые архитектурные формы</u>								
1	Урна		001312	КСИЛ	шт.	2		http://ksil.com
2	Диван садово-парковый		002205	КСИЛ	шт.	2		http://ksil.com
3	Тренажёр		007502	КСИЛ	шт.	1		http://ksil.com
4	Тренажёр		007503	КСИЛ	шт.	1		http://ksil.com
5	Тренажёр		007512	КСИЛ	шт.	1		http://ksil.com
6	Тренажёр		007521	КСИЛ	шт.	1		http://ksil.com
7	Тренажёр		007530	КСИЛ	шт.	1		http://ksil.com
12	Коврик резиновый прямой		003531	КСИЛ	шт.	924		http://ksil.com

Взамен инв. №
Подпись и дата
Инв. № подл.

						039/10.22-ГП.СО			
						Благоустройство территории жилого дома по адресу: г. Екатеринбург, ул. Вилонова, д. 16			
Изм.	Кол.уч.	Лист	№ док.	Подп.	Дата	Генеральный план и транспорт	Стадия	Лист	Листов
Разраб.		Сторожук			10.22		Р	1	2
Проверил						Спецификация оборудования, изделий и материалов			

Позиция	Наименование и техническая характеристика	Тип, марка, обозначение документа, опросного листа	Код оборудования, изделия, материала	Завод изготовитель	Единица измерения	Количество	Масса единицы оборудования, кг	Примечание
1	2	3	4	5	6	7	8	9
<u>Сеть наружного освещения W1</u>								
1	Ящик управления освещением, 380В, 16А, Уупр=220В, в оболочке со ст. защиты IP30, с фотореле и таймером	ЯУО 9601-3174			шт.	1		
2	Кабель гибкий силовой с медной жилой, хладостойкий, сечением: 3х1,5-0,66кВ	ГОСТ 31996-2012 КГхл			км	0,03		
3	Кабель силовой с алюминиевыми жилами, с ПВХ изоляцией сечением: 5х4-0,66кВ	ГОСТ 31996-2012 АВВГ			км	0,01		
4	3х4-0,66кВ	АВВГ			км	0,04		
5	Опора осветительная, трубчатая, фланцевая, с высотой надземной части 4000мм, полной заводской готовности, с распределительной панелью	КО-1-1-4,0(Ф)			шт.	2		
6	Светильник светодиодный ДКУ Парк 220В, 62Вт	LDKU0-2001-070-5000-R02		IEK	шт.	2		
7	Труба гладкая ПНД/ПВД Ø63мм, IP55	ТУ 2248-012-47022248-2006			м	36		
8	Плита для закрытия кабеля	ПЗК-240			шт.	72		
	Объем земляных работ по рытью траншей	А5-92-13			м³	8,7		
	Объем земляных работ по обратной засыпке траншей	А5-92-13			м³	6,5		
	Песок для засыпки траншей	ГОСТ 8736-2014			м³	2,2		

№
 Взамен инв.
 №
 Подпись и дата
 Инв. № подл.

Изм.	Кол.уч.	Лист	№ док.	Подп.	Дата

039/10.22-ГП.СО

Лист
2